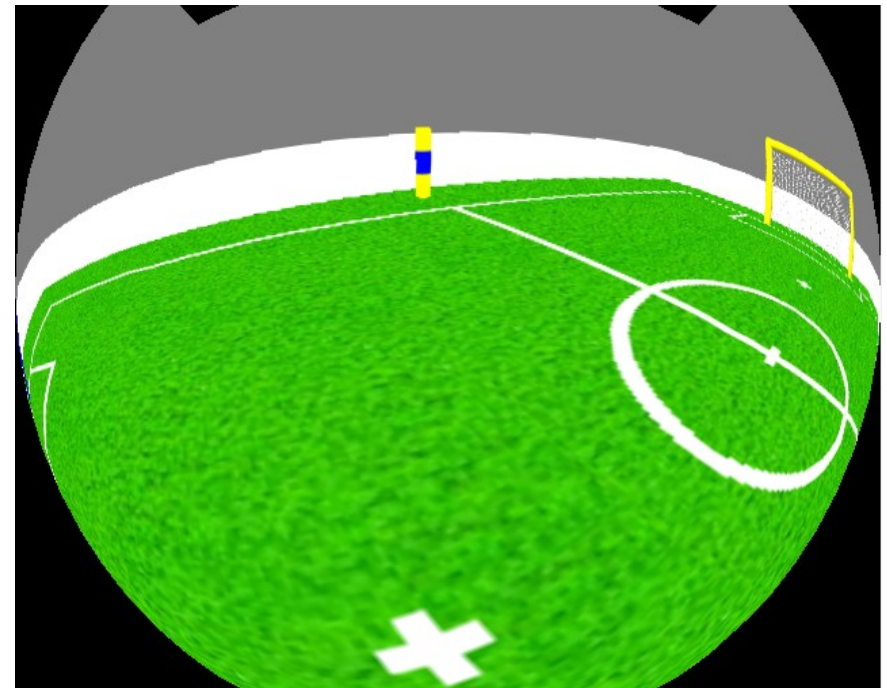


RealitySim

Übersicht

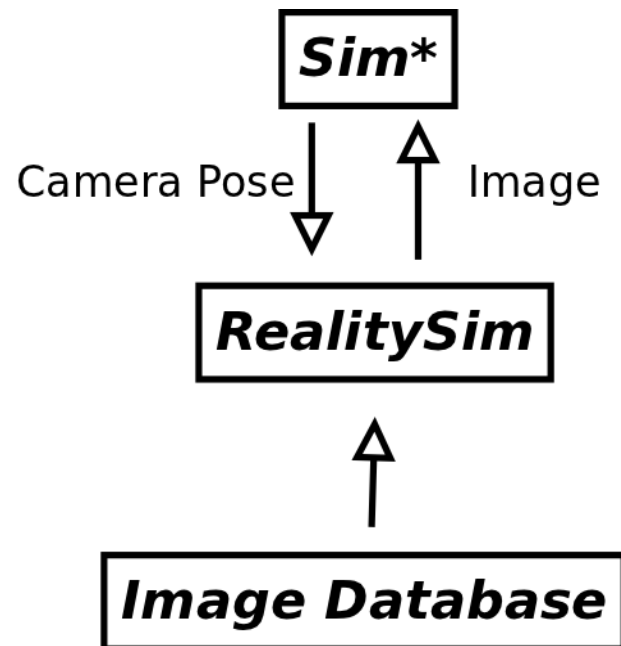
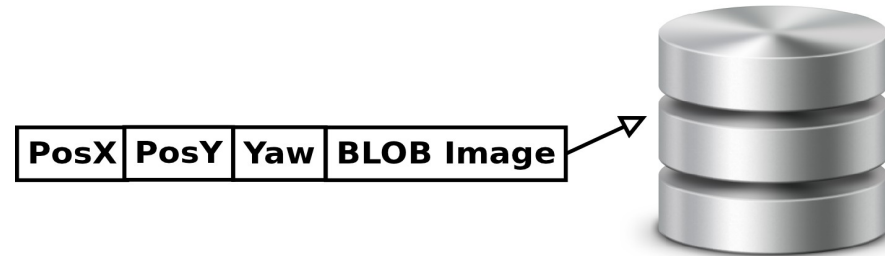
- Wozu braucht man einen RealitySim?
- Realisierung
- Demo
- Probleme
- Zukünftige Arbeit
- Ausblick

• Wozu braucht man einen RealitySim?



Realisierung

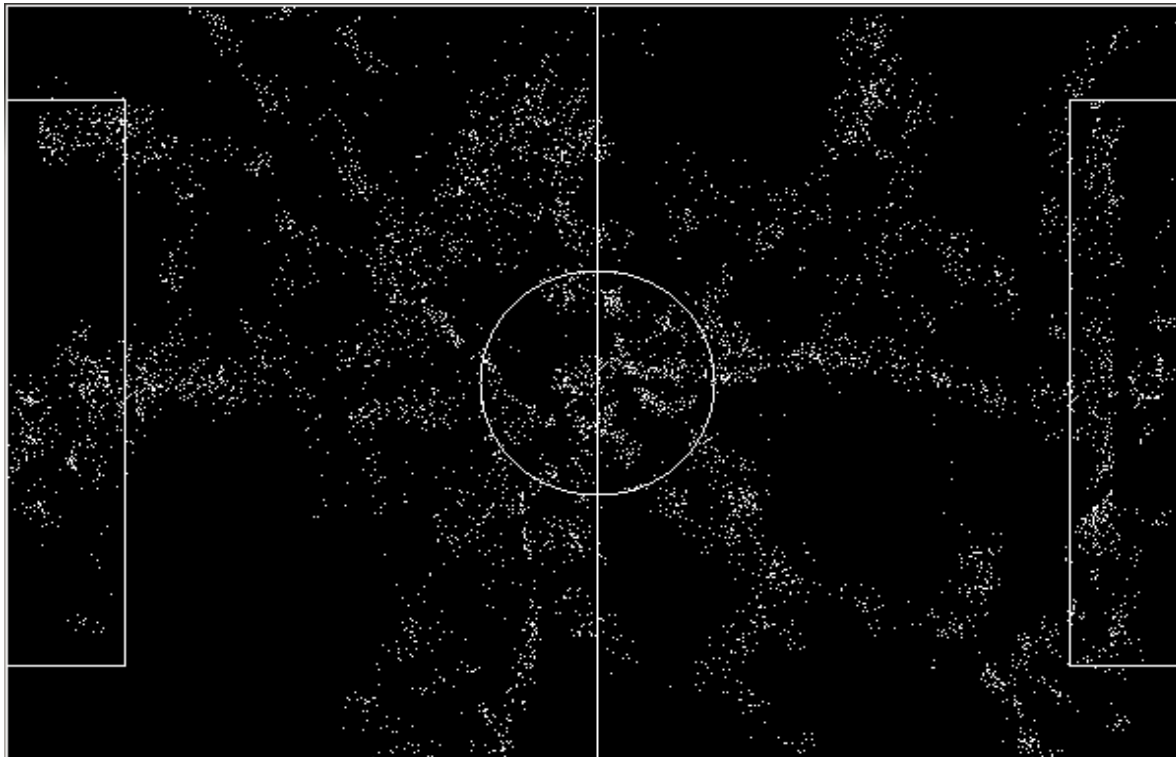
- ca. 6000 Bilder
- 5,5GB SQLite-Datenbank



Demo

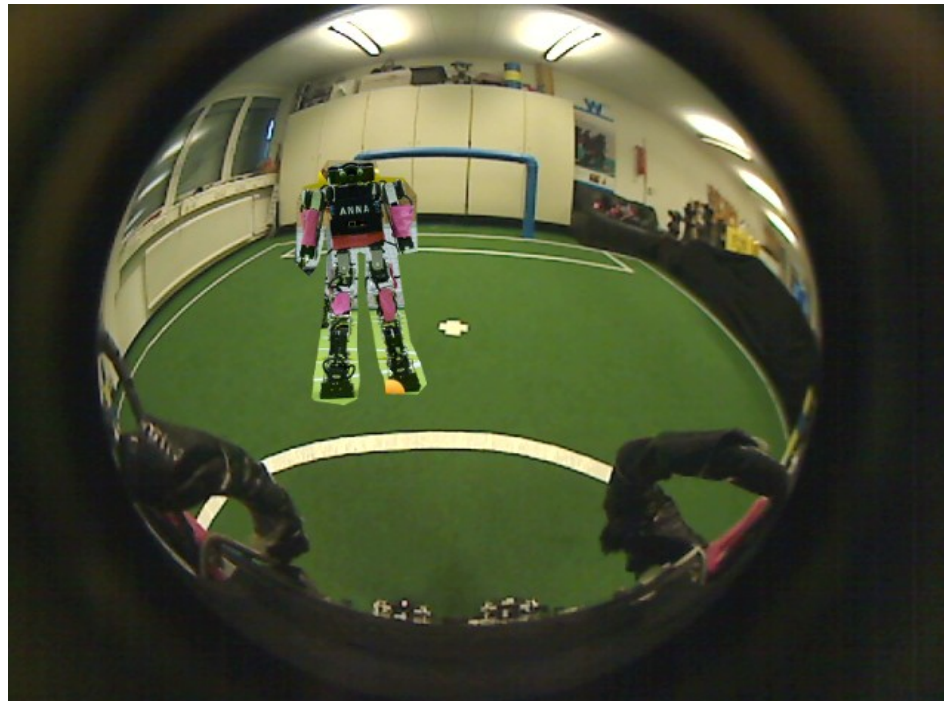
Probleme

- Schlechte Bildverteilung
- Zu wenig Bilder
- Geringe Framerate



Zukünftige Arbeit

- Automatische Erstellung der Bilddatenbank
- Interpolation
- Einbindung von Robotern und Ball
- Schnellere NN-Suche mit R- oder kd-Bäumen



Ausblick



<http://autonomos.inf.fu-berlin.de/>



Google Street View